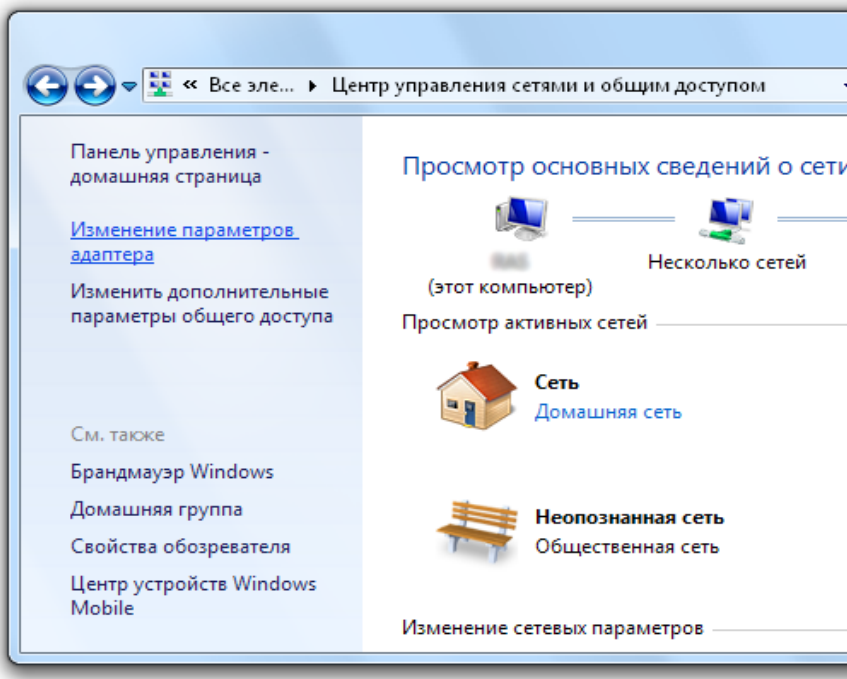


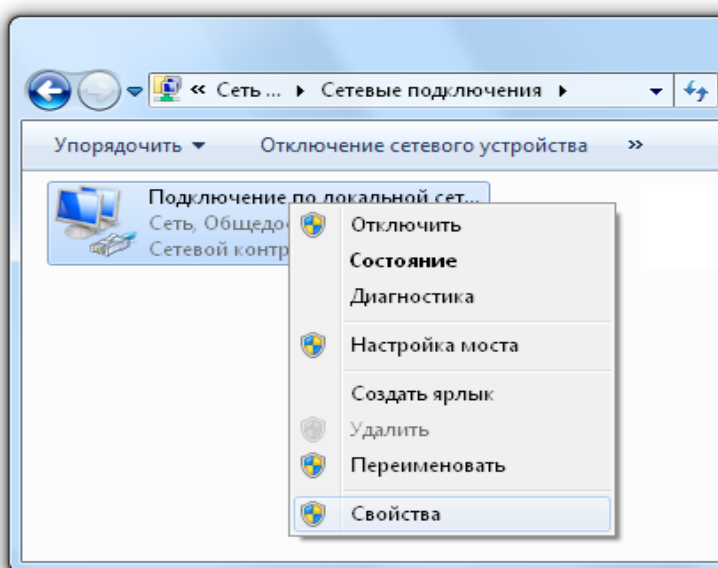
# Як налаштувати статичну IP-адресу комп'ютера

## Windows 7

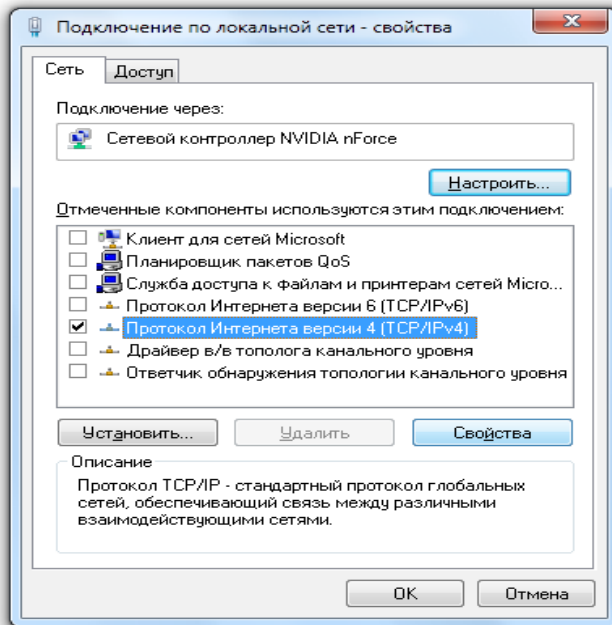
Зайдіть в **пуск** > виберіть **панель управління**. В панелі управління потрібно вибрати пункт меню "**Центр управління мережами та спільним доступом**". Якщо пункт відсутній - потрібно вибрати пункт **Класичний вид**, знаходиться з права зверху вікна. В **центр управління мережами та спільним доступом** потрібно вибрати пункт **заміна налаштувань адаптера**.



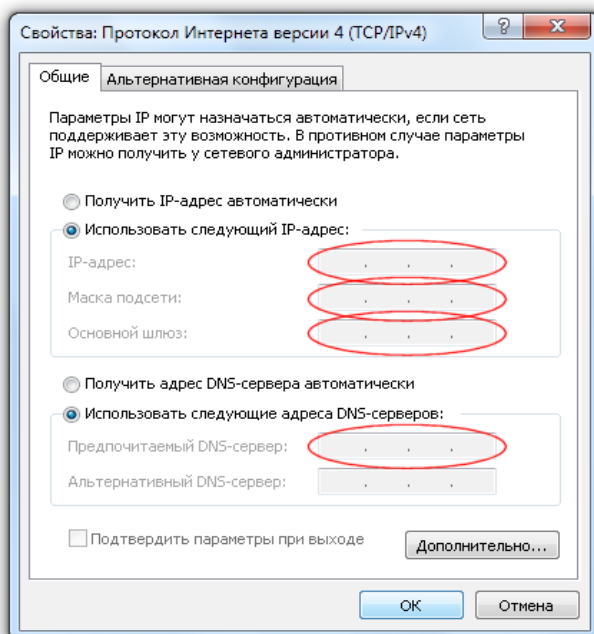
На **підключення по локальній мережі** потрібно натиснути правою клавшею миші та виберіть пункт **налаштування**. Якщо у вас немає підключення **підключення по локальній мережі** - потрібно встановити драйвера на мережеву карту. Драйвер зазвичай поставляється на дискеті або компакт-диску з самою мережевою платою, або на компакт-диску, що йде з материнською платою, якщо мережева картка інтегрована.



В розділі **зазначені компоненти, використовуються цим підключенням**, залишити галочку тільки на пункті **Протокол Інтернету версії 4 (TCP / IPv4)**, вибрати цей пункт і натиснути під ним кнопку **властивості**.



Виберіть пункт **використовувати наступний IP-адреса** і введіть отримані при підключенні **IP адреса, Маску підмережі, Основний шлюз і Бажаний DNS сервер** (**Всі дані з ip адресами вказані в договорі**). Після натисніть кнопку **ОК**, потім кнопку **Закрити**.



Вітаємо, настройка IP адреси закінчена.

Будь ласка, повідомте MAC-адресу якщо змінювалося мережеве обладнання.